



Steenakker Noord

Woensdag 6 november '24

Themasessie mobiliteit

Programma

- 19:30 – 20:00 Welkom en toelichting programma
inhoudelijke uitleg
- 20:00 – 21:00 In groepen bespreken
- 21:00 – 21:30 Terugkoppeling en afronding



BREDA, STERK EN VEERKRACHTIG

OMGEVINGSVISIE BREDA 2040

Wat stond er in de omgevingsvisie?

Vier mogelijke locaties voor een bedrijventerrein:

- Rithmeesterpark fase 2
- Bavel
- Frankenthalerstraat
- Steenakker Noord

Haalbaarheid op onderwerpen als waterberging, verkeer, beschikbaarheid van energie en de afstemming met omwonenden.

Proces en besluitvorming

1. Raad stelt omgevingsvisie vast met daarin opdracht verkennen haalbaarheid Steenakker Noord
2. Diverse gebiedsonderzoeken, studie op drie varianten (ontsluiting en inrichting) en scenariostudie spoorwegovergangen. Gesprekken met belangengroep.
- 3. Haalbaarheidsonderzoek op technische onderwerpen en zorgen en ideeën omwonenden**
- 4. Opstellen voorlopig ontwerp**
- 5. Advies aan college: alles in overweging nemend, is het haalbaar en met welke consequenties?**
- 6. College beslist of zij, alles in overgang nemend, de ontwikkeling van een bedrijventerrein op deze locatie haalbaar acht.**

Proces en besluitvorming

- 7. Als college negatief beslist, dan stopt het proces daar.**
- 8. Als college positief beslist, vraagt zij voorbereidingskrediet aan bij de raad**
- 9. Als het project doorgaat, komt er een definitief ontwerp**
- 10. Wijzigingen omgevingsplan. Gelegenheid om zienswijzen in te dienen.**
- 11. Nadat het project onherroepelijk is: aanvragen van de omgevingsvergunning. Gelegenheid om zienswijzen in te dienen**
- 12. Voorbereiden en aanbesteden van de uitvoering**
- 13. Bouwrijp maken van het projectgebied en verkoop kavels**

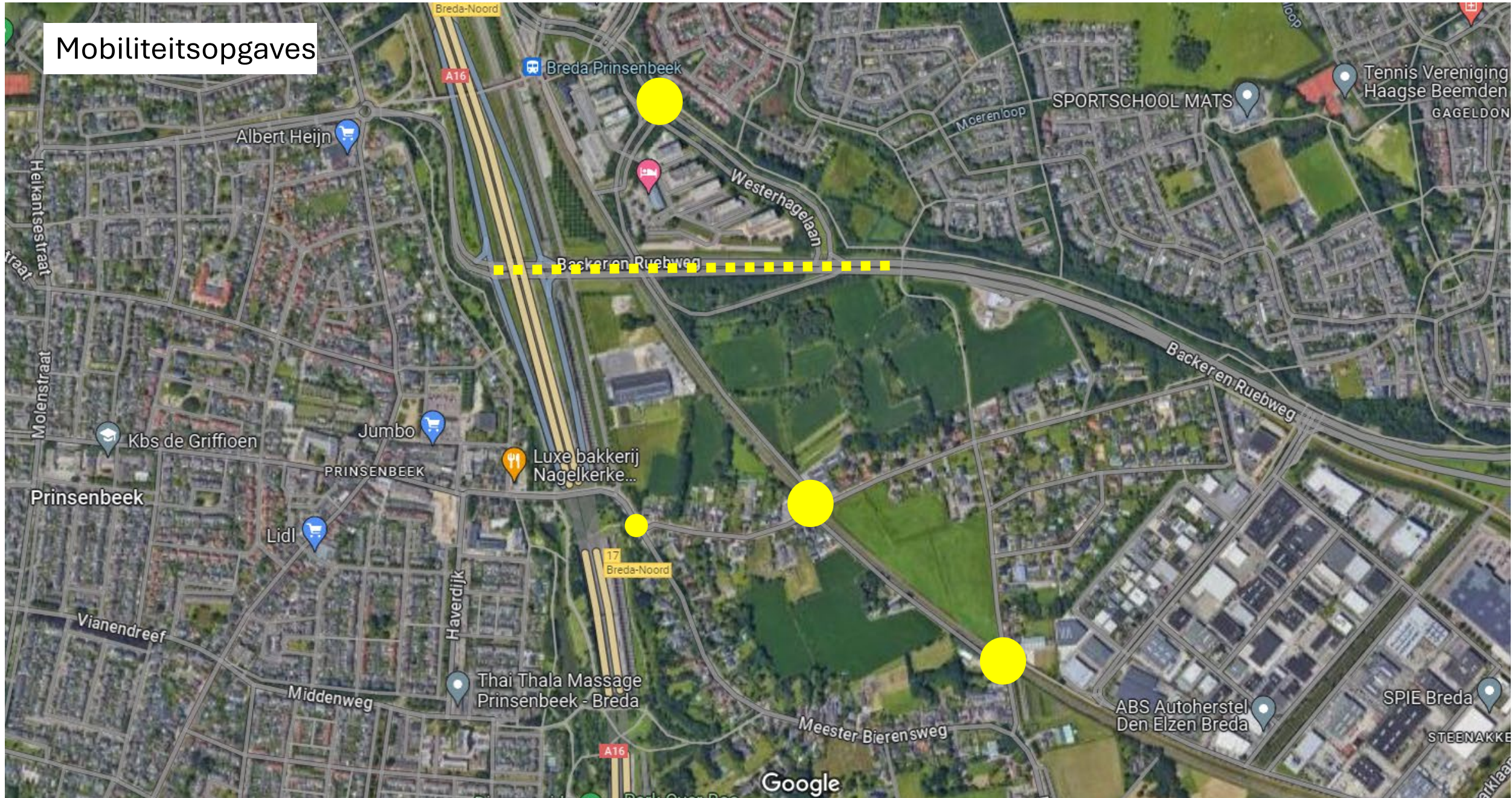
Wat willen we vanavond doen?

- We willen het met elkaar hebben over ontsluiting en gevolgen voor de woonomgeving.
- Daarvoor hebben we twee bijeenkomsten in gedachte: vanavond en op 27 november. Vanavond over verkeer en 27^{ste} over inrichting.

Hoe zouden we dat willen doen?

- Dadelijk een toelichting op mobiliteit door Martijn en Ferry
- Dan in twee groepen in gesprek.
- Per groep inhoudelijke mensen aan tafel ter begeleiding:
 - Groep Gerben met Martijn Geervliet, Tycho de Veld en bestuurslid 1
 - Groep Marieke met Martijn Laenen, Ferry Aerts en bestuurslid 2
- Vliegende keep: Jan van Gurp en Peter van Zantvoort
- Drie collega's beschikbaar om vragen aan te stellen: Laetitia ten Horn, Hans Vollaard, Mario Pak
- Discussie over de varianten en schetsen op plattegronden
- Dan plenaire terugkoppeling per tafel door de twee bestuursleden
- Afronding om 21:30 uur

Mobiliteitsopgaves



Mobiliteitsopgaves/oplossingen

Verbeteren verkeersveiligheid – Rotonde
Planning 2026/2027

Wens
Verbeteren doorstroming Noordelijke Rondweg

Verbeteren verkeersveiligheid /afsluiten spoorwegovergang (auto)

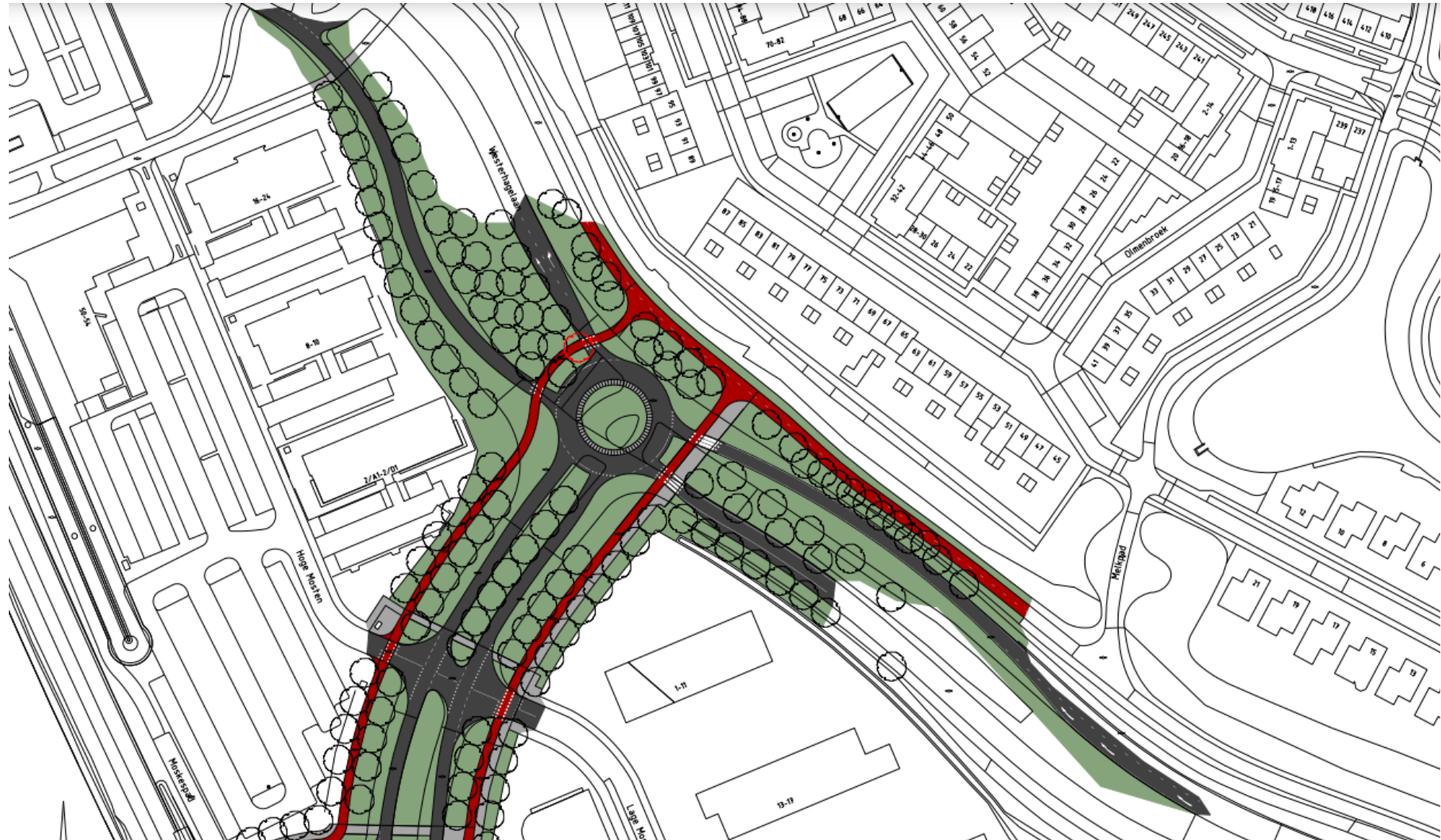
Verbeteren verkeersveiligheid
Planning 2025

Wens
Doortrekken fietsverbinding

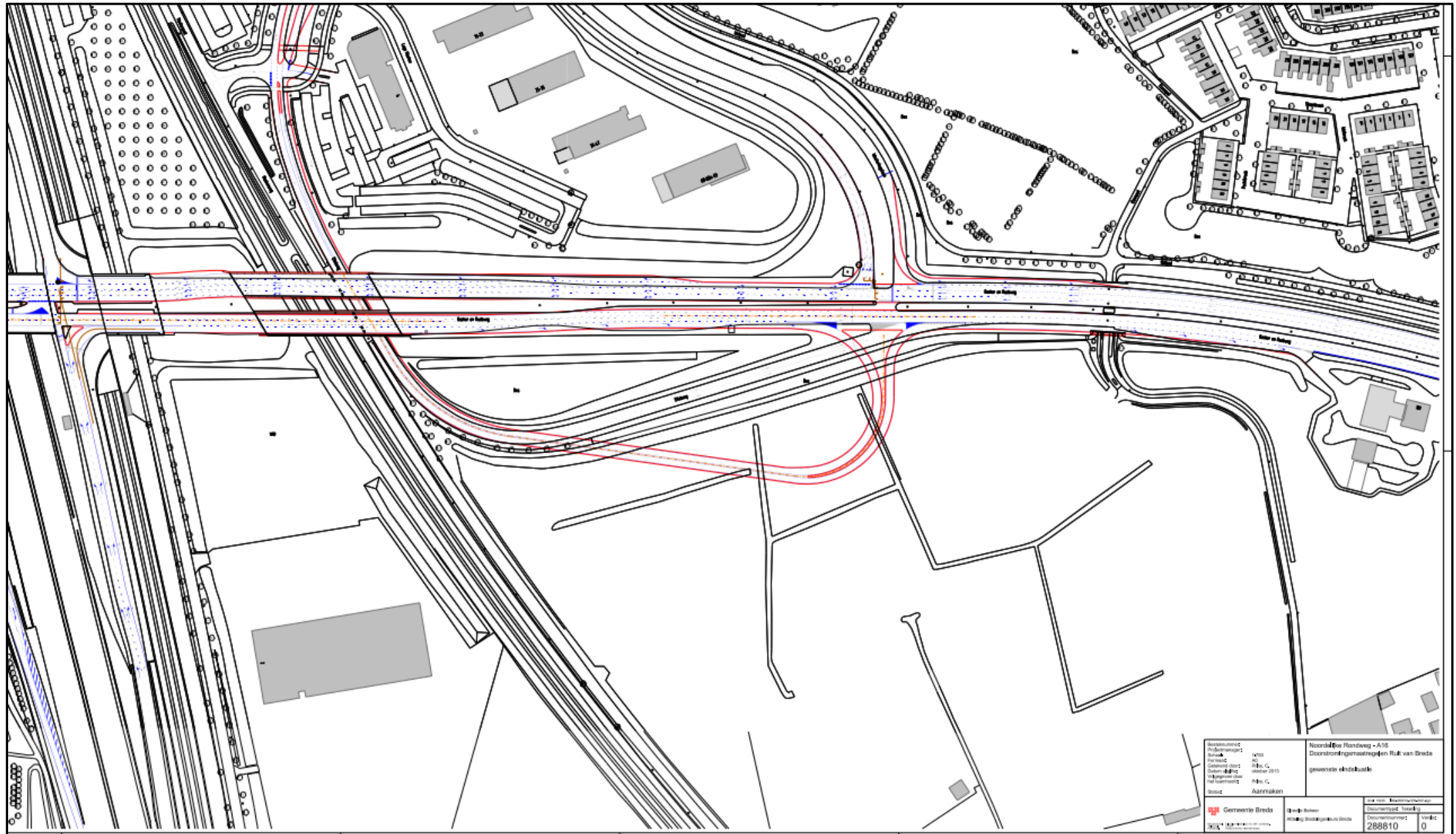
Afsluiten spoorwegovergang (auto)



SCHETSONTWERP ELLEBOOG - WESTERHAGELAAN

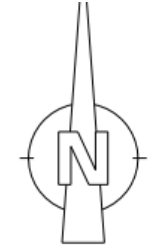


SCHETSONTWERP NRW - WESTERHAGELAAN



Projectnummer: 2018-00000001	1810	Nieuw: 18-00000001
Projectnaam: Aanpak	18-00000001	Doelstelling: Doelstelling: 18-00000001
Opdrachtgever: Gemeente Breda	18-00000001	Documentnummer: 288810
Uitgever: Gemeente Breda	18-00000001	0

SCHETSONTWERP SPOORSTRAAT – MR.BIERENSWEG



verklaring

-  bestaande situatie
-  bestaande bebouwing
-  aan te brengen opsluitband 100 mm
-  aan te brengen rijwielpad 40/120 mm
-  aan te brengen trottoirband 180/200 mm
-  aan te brengen asfalt fietspad rood
-  aan te brengen betegels 300x300x60 mm Lavarò 406
-  aan te brengen haaietanden b=0,30 m thermoplast wit
-  aan te brengen trottoirkolk
-  afwerken en in zaaien gazon

Besteknummer:
Projectnummer:
Schaaft: 1:200
Formaat: A2
Getekend door: Mureau, O
Datum uitgifte: 21-06-2024
Vrijgegeven door
het teamhoofd: Mureau, O

Overzichtstekening
Meester Blerensweg en Spoorstraat
uitbuing fietspad





Variant 1 Huidige oprit handhaven

- Handhaven huidige oprit Noordelijk Rondweg
- Geen oplossing doorstroming Noordelijke Rondweg
- Ontsluiting bedrijventerrein vanaf de Moskesweg



Variant 2 Nieuwe compacte op- en afrit

- Ontwerp 2013 met nieuwe aansluiting op woonwijk
- Doorstroming Noordelijke Rondweg verbetert
- Optie Moskesweg



Variant 3 Nieuwe op- en afrit gescheiden

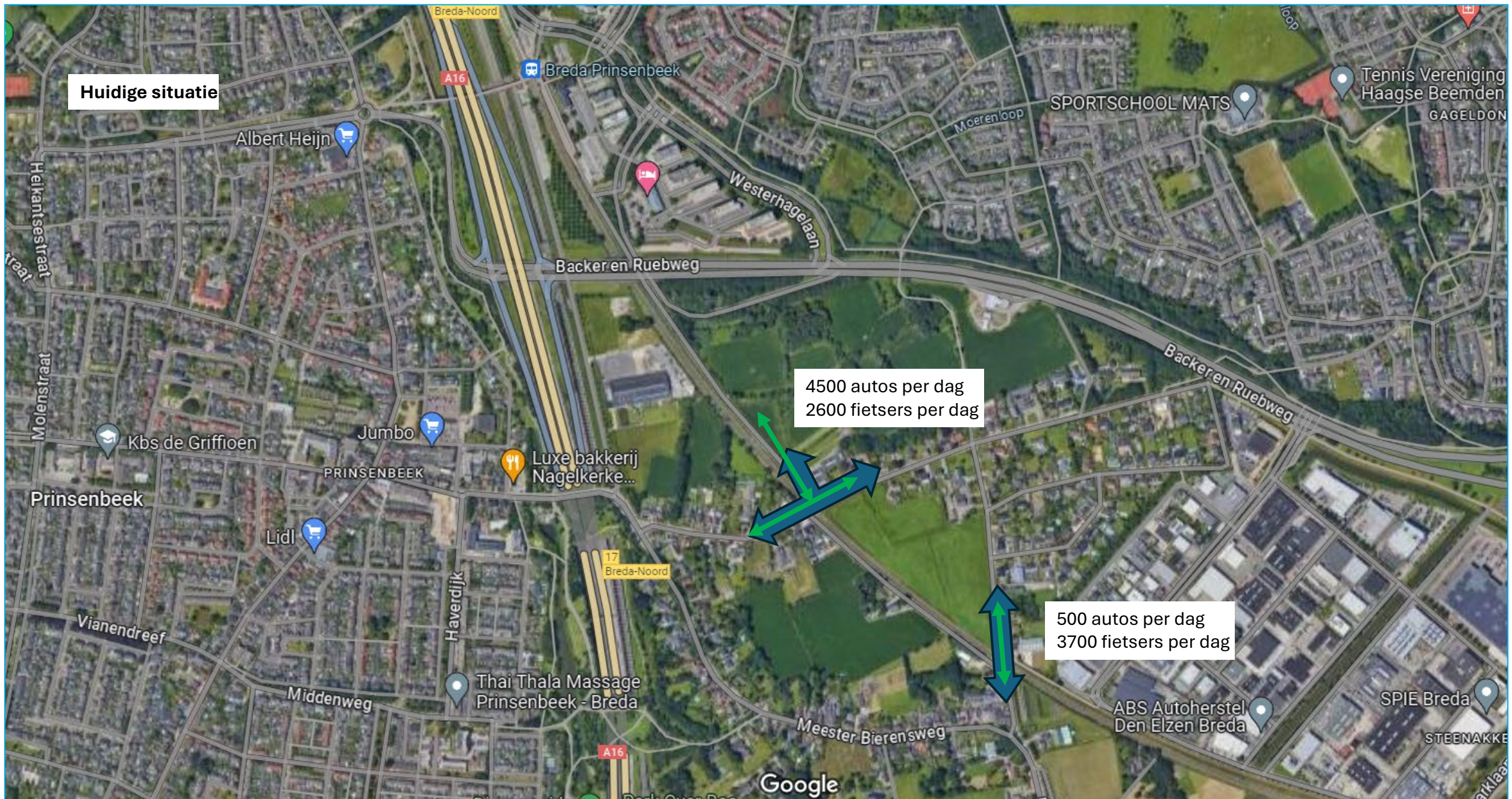
- Lus (doorstroomweg) door bedrijventerrein
- Sterk verbeterde doorstroming Noordelijke Rondweg
- Ontsluiting bedrijventerrein separaat van stroomweg

Scenario's veiliger maken spoorwegovergangen

-Afsluiten autoverkeer

-Verminderen autoverkeer

Huidige situatie

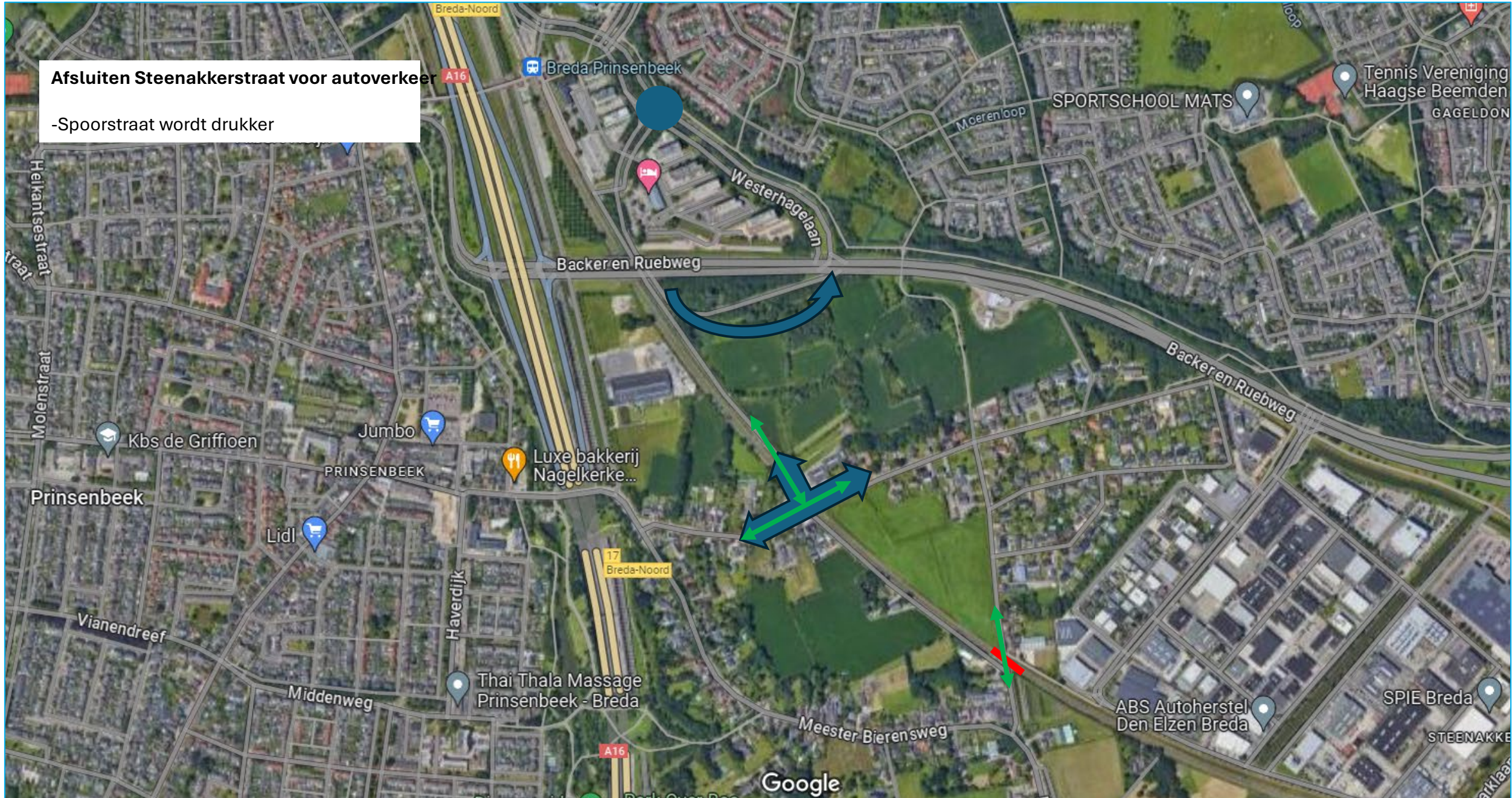


4500 autos per dag
2600 fietsers per dag

500 autos per dag
3700 fietsers per dag

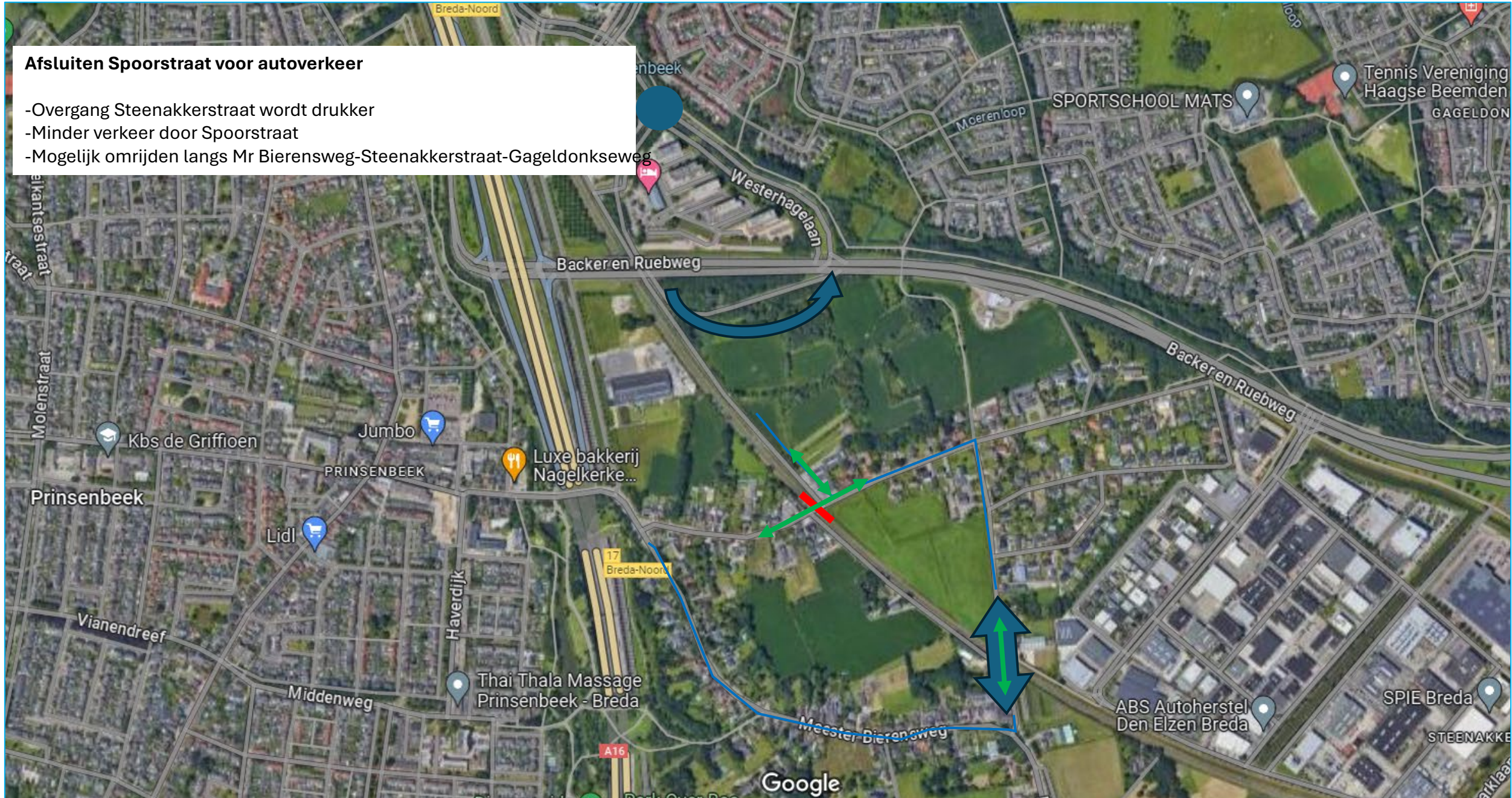
Afsluiten Steenakkerstraat voor autoverkeer

-Sporstraat wordt drukker



Afsluiten Spoorstraat voor autoverkeer

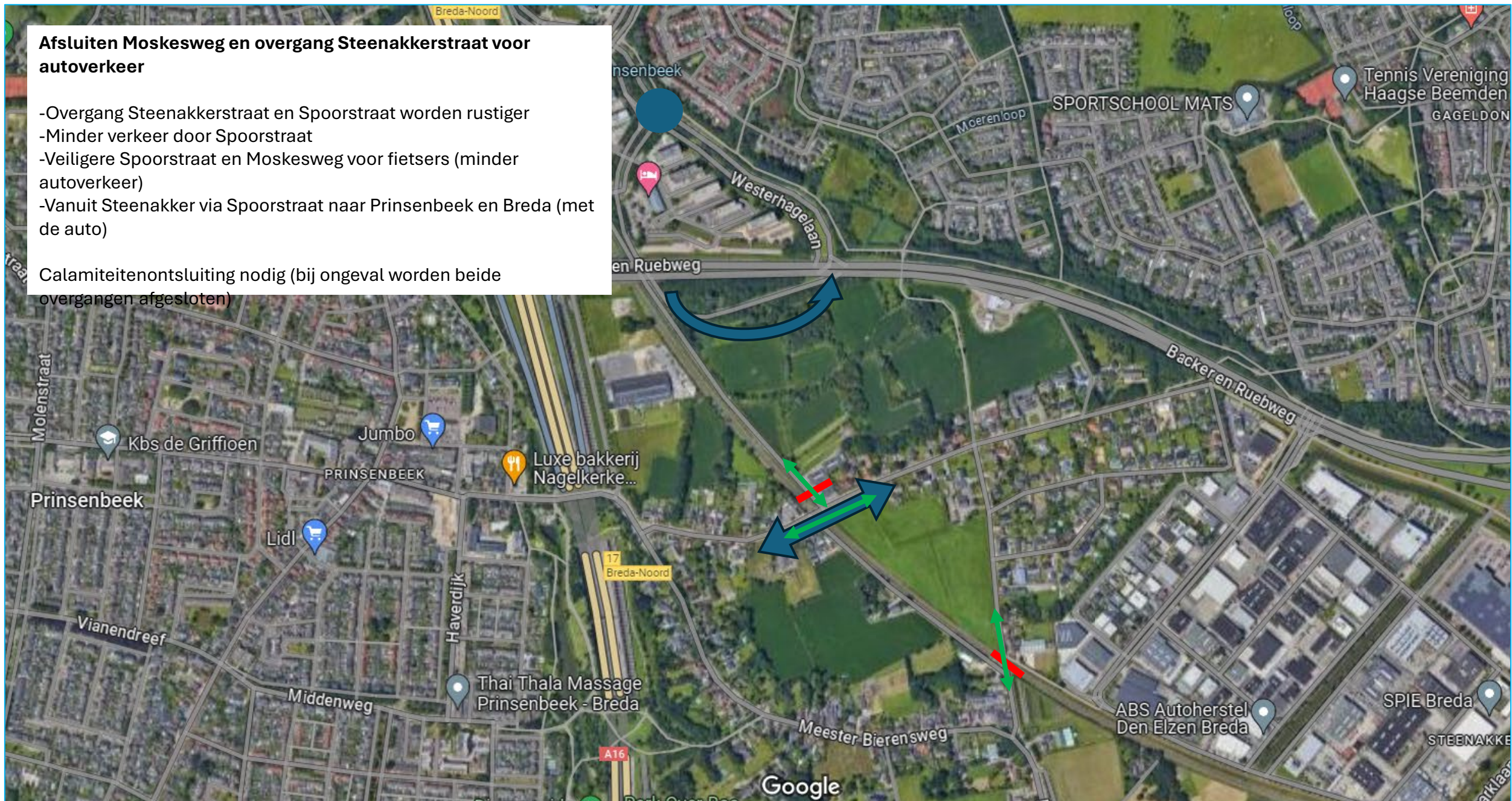
- Overgang Steenakkerstraat wordt drukker
- Minder verkeer door Spoorstraat
- Mogelijk omrijden langs Mr Bierensweg-Steenakkerstraat-Gageldonkseweg



Afsluiten Moskesweg en overgang Steenakkerstraat voor autoverkeer

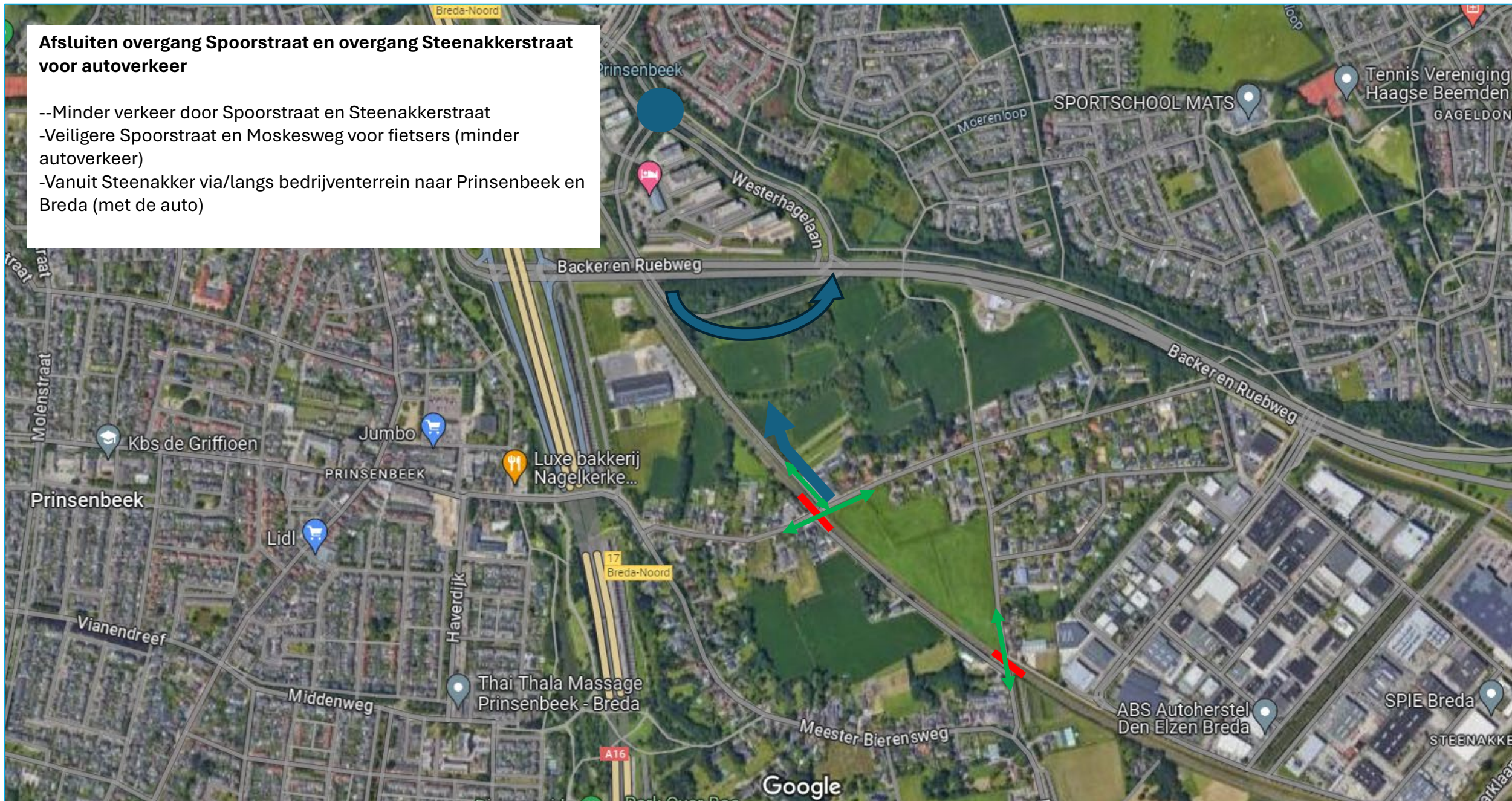
- Overgang Steenakkerstraat en Spoorstraat worden rustiger
- Minder verkeer door Spoorstraat
- Veiligere Spoorstraat en Moskesweg voor fietsers (minder autoverkeer)
- Vanuit Steenakker via Spoorstraat naar Prinsenbeek en Breda (met de auto)

Calamiteitenontsluiting nodig (bij ongeval worden beide overgangen afgesloten)



Afsluiten overgang Spoorstraat en overgang Steenakkerstraat voor autoverkeer

- Minder verkeer door Spoorstraat en Steenakkerstraat
- Veiligere Spoorstraat en Moskesweg voor fietsers (minder autoverkeer)
- Vanuit Steenakker via/langs bedrijventerrein naar Prinsenbeek en Breda (met de auto)



**Afsluiten overgang Spoorstraat en overgang Steenakkerstraat
voor alle verkeer en langzaamverkeerstunnel**

- Geen gelijkvloerse kruisingen met spoor
- Woongebied Steenakker moet bereikbaar blijven met auto
- Extra fietsverbinding noordzijde





Samen in gesprek

Hoe komt het
verkeer het beste
van en naar de
Haagse Beemden

Hoe komt het
verkeer het beste
van en naar het
bedrijventerrein

Hoe komt u het
beste van en naar
uw woongebied?
